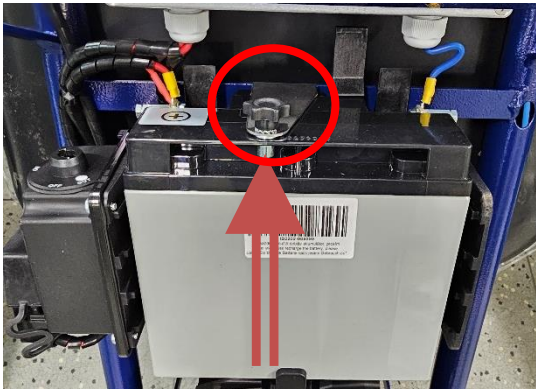


# Výměna akumulátoru u modelů s ovládáním na obou rukojetích

Pomocí dílenského nářadí odpojte vodiče od akumulátoru - obr. č. 8.

Poté uvolněte šroub znázorněn na obr. č. 7. (Ke stlačení západky u starších typů držáků lze použít např. šroubovák.) Poté akumulátor vysuňte z držáku.



*obr. 7. - odpojení akumulátoru z držáku      obr. č. 8. - označení místa, kde se  
uvolnění šroubu.      odšroubuje akumulátor od vodičů*

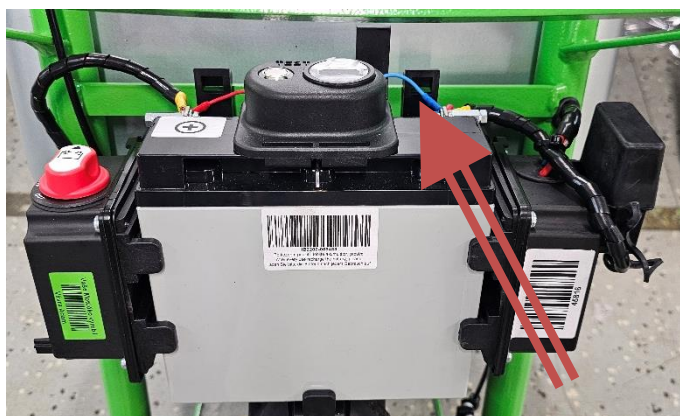
Akumulátor není nutné na zimu vyjímat a přenášet do tepla, ale je nutné jej dobře nabít a 1x za měsíc i při nečinnosti dobíjet. Při běžném nabíjení zůstává akumulátor v Motúčku! Zbytečně jej nevyjímejte!

# Výměna akumulátoru

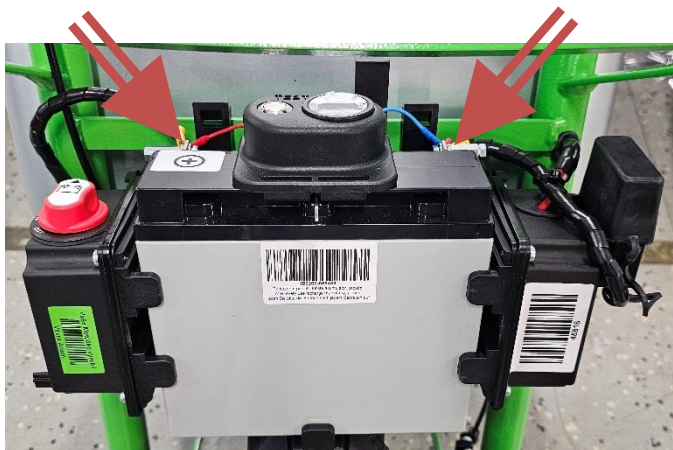
## u modelů s ovládáním na jedné rukojeti

Pomocí dílenského nářadí odpojte vodiče od akumulátoru - obr. č. 8.

Stlačte plastovou západku rukou ve směru šipky znázorněné na obr. č. 7. (Ke stlačení západky u starších typů držáků lze použijte např. šroubovák.) Poté akumulátor vysuňte z držáku.



obr. 7. – stlačte plastovou západku



obr. č. 8. - označení místa, kde se odšroubuje akumulátor od vodičů

Akumulátor není nutné na zimu vyjímat a přenášet do tepla, ale je nutné jej dobře nabít a 1x za měsíc i při nečinnosti dobíjet. Při běžném nabíjení zůstává akumulátor v Motúčku! Zbytečně jej nevyjímejte!

## **Nabíjení akumulátoru**

- Připojte červenou svorku (u některých jiných nabíječek modrou, každopádně vždy označené (+)) nabíječky na kladný (+), červený kontakt a černou svorku na záporný (-), modrý kontakt akumulátoru.
- Zapojte nabíječku do zásuvky.
- Dále postupujte dle návodu zakoupené nabíječky. U našich inteligentních nabíječek nemusíte dělat nic dalšího.
- Po nabití akumulátoru odpojte nabíječku ze zásuvky a odpojte svorky od kontaktů akumulátoru.

**Akumulátor vždy vkládejte kontakty ke korbě viz. obrázek 7 a 8 (tzn. samolepkou s čárovým kódem ven – tedy tuto samolepku budete vidět, zatímco potisk výrobce baterie zmizí v držáku)**

- Nabíjení akumulátoru provádíme přímo na Motúčku bez odpojení vodičů. Přibližná doba nabíjení zcela vybitého akumulátoru (tzn. 11,4 V v klidu), je cca 6 hodin.



## **ZDŮRAZNĚNÍ:**

Používáte-li jinou nabíječku, přesvědčte se o jejím správném připojení k akumulátoru. Ujistěte se, že nabíjecí proud vaší (tedy jiné než naší) nabíječky nepřekračuje 8,8A! Nepoužívejte nabíječky, které neomezují nabíjecí proud – **ničíte tím akumulátor a vystavujete se nebezpečí výbuchu baterie i požáru!**

K námi dodávané nabíječce přikládáme její pracovní charakteristiku.

## **Likvidace výrobku**

Pokud výrobek doslouží, je třeba ho ekologicky zlikvidovat, aby nezatěžoval životní prostředí v souladu s platnou legislativou. Výrobek nesmí být v žádném případě vyhozen do komunálního odpadu nebo do volné přírody!



**Video návod naleznete na našem e-shopu [www.motucko.cz](http://www.motucko.cz) pod výše uvedenými produkty v popisu!**